

COMARCH ERGO

# PLATFORMA COMARCH ERGO

Decyzje lokalizacyjne





## DECYZJE LOKALIZACYJNE

Wydawanie decyzji lokalizacyjnych dotyczących planowania przestrzennego wymaga dostępu do wiarygodnych danych pochodzących z rejestrów publicznych takich jak: ewidencja miejscowości, ulic i adresów, ewidencja gruntów i budynków, rejestr miejscowych planów zagospodarowania przestrzennego oraz ewidencja zabytków.

Wymaga również posiadania kompletnej wiedzy dotyczącej wydanych decyzji lokalizacyjnych z uwzględnieniem ich lokalizacji przestrzennej.

### Prowadzenie rejestrów decyzji lokalizacyjnych

Comarch ERGO zapewnia prowadzenie rejestru decyzji lokalizacyjnych, w tym dotyczących lokalizacji inwestycji celu publicznego oraz warunków zabudowy. System integruje rejestr decyzji lokalizacyjnych z rejestrem pozwoleń na budowę zapewniając odpowiednie powiązanie tych dokumentów.

### Geolokalizacja decyzji

Rejestrowane w systemie decyzje posiadają odniesienie przestrzenne w stosunku do danych referencyjnych ewidencji gruntów i budynków (działki ewidencyjne) oraz ewidencji miejscowości, ulic i adresów (numery porządkowe budynków). Użytkownicy mogą ponadto określać na mapie dowolne obszary wydawanych decyzji.

Dzięki temu dane rejestrów decyzji lokalizacyjnych mogą być prezentowane na mapie w postaci konfigurowalnych map tematycznych.

### Integracja z repozytorium dokumentów

Rozwiązanie Comarch ERGO zapewnia integrację z repozytorium dokumentów. Pozwala wyszukiwać dokumenty za pomocą metadanych zgodnych z JRWA przy użyciu filtrów przestrzennych określonych z poziomu mapy.

Daje to użytkownikom możliwość wyszukiwania wszystkich dokumentów związanych z obszarem wydawanej decyzji z uwzględnieniem dowolnych

kryteriów (dokumenty z danej teczki, roku, wydziału itp.). System zapewnia również dostęp do teczek zawierających dokumenty związane z wydanymi decyzjami lokalizacyjnymi.

## Dostęp do informacji z poziomu mapy

Użytkownik systemu posiada dostęp z poziomu mapy do szczegółowych danych zawartych w rejestrach decyzji lokalizacyjnych oraz w innych rejestrach systemu Comarch ERGO do których należą:

- Ewidencja gruntów i budynków
- Ewidencja miejscowości, ulic i adresów
- Rejestr miejscowych planów zagospodarowania przestrzennego
- Studium uwarunkowań i kierunków zagospodarowania przestrzennego
- Rejestr decyzji budowlanych
- Ewidencja zabytków
- Rejestr stref ochronnych ujęć wody

Na podstawie kompletnych i aktualnych danych użytkownik Comarch ERGO może wydać poprawną decyzję.

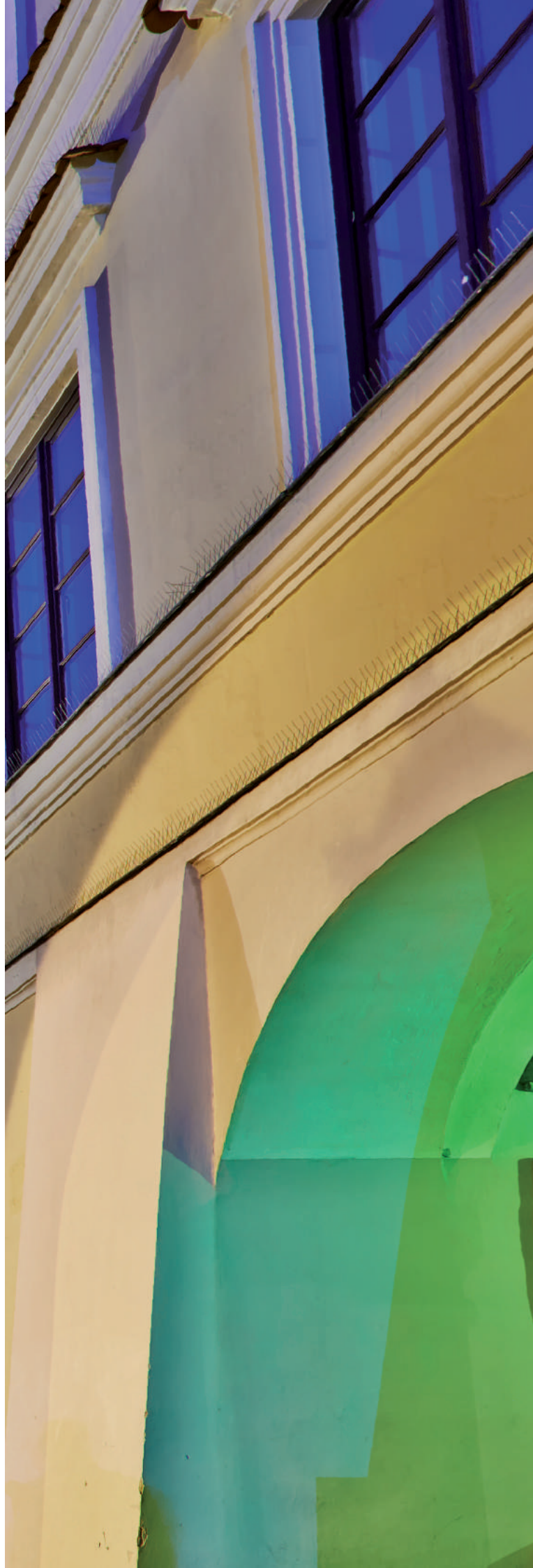
## Zarządzanie załącznikami

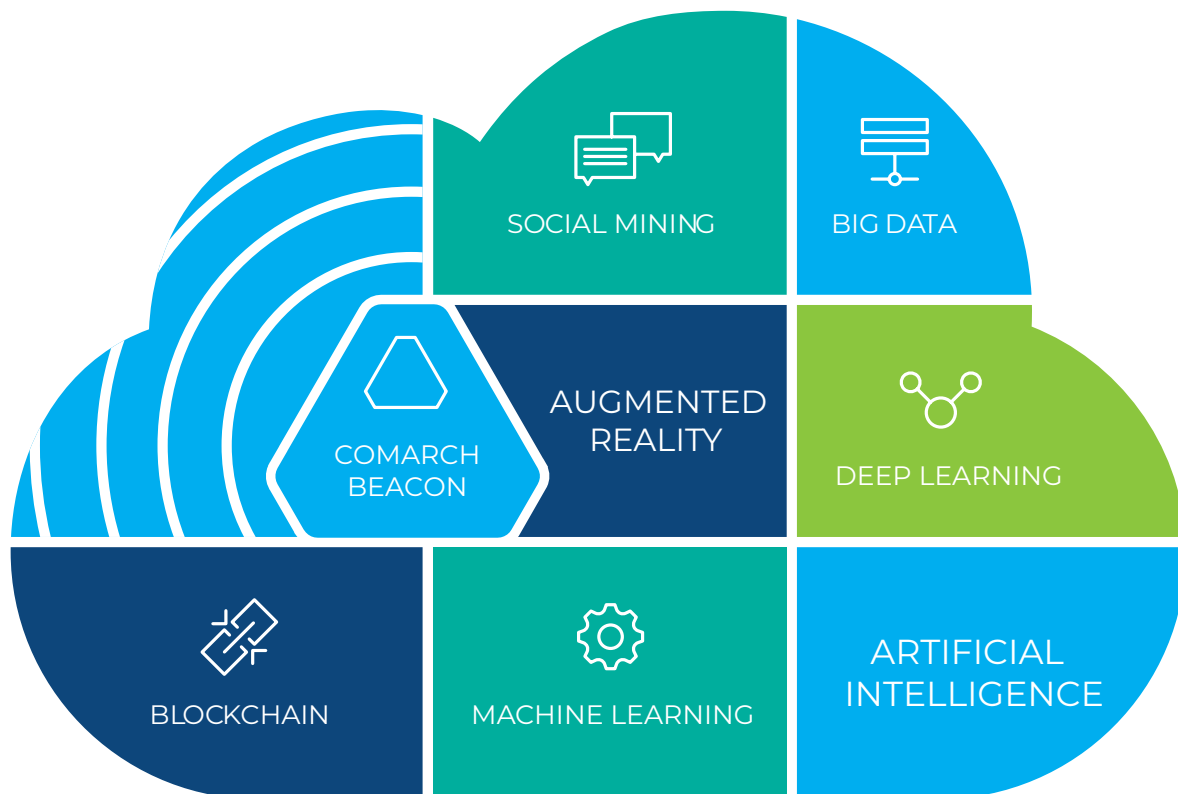
Użytkownik systemu może dołączać załączniki do wydawanych decyzji oraz wyszukiwać je i przeglądać z poziomu przeglądarki internetowej.

W przypadku dołączenia plików posiadających georeferencje w formacie GeoTIFF lub DXF system Comarch ERGO umożliwia wyświetlanie tych załączników na mapie umożliwiając wizualizację dokumentacji projektowej w związku z decyzją budowlaną.

## Generowanie wymaganych prawem raportów

System zapewnia generowanie wymaganych prawem raportów z rejestru decyzji lokalizacyjnych poziomu krajowego, wojewódzkiego, powiatowego oraz gminnego.





## O COMARCH

Comarch jest globalnym producentem i dostawcą rozwiązań informatycznych. Firma została założona w 1993 roku w Krakowie, a od 1999 roku jest notowana na Warszawskiej Giełdzie Papierów Wartościowych. Prowadzi projekty dla czołowych marek z Polski i świata w najważniejszych sektorach gospodarki m.in.: telekomunikacji, finansach, bankowości i ubezpieczeniach, handlu i usług, infrastruktury IT, administracji publicznej, przemyśle, ochronie zdrowia oraz w sektorze małych i średnich przedsiębiorstw. Z usług Comarch skorzystało kilkadziesiąt tysięcy światowych marek w ponad 60 krajach na 6 kontynentach m.in.: Heathrow Airport, BP, Carrefour, Heineken, Goodyear, Pepsi, Vodafone, T-Mobile, Telefónica, E-Plus, KPN czy MTS, BNP Paribas Fortis, Alior Bank SA (Carlo Tassara Group), Allianz, Aviva, AXA, Banque Populaire des Alpes, BRE Bank, BZ WBK (Grupa Santander), CitiFinancial (Citigroup), Delta Lloyd Life, Deutsche Bank PBC, ING Insurance.

Firma zajmuje wysokie pozycje w rankingach analityków IT m.in.: Gartnera, Truffle 100, TOP 200 „Computerworld”, IDC, Polskiej Akademii Nauk, EU Industrial R&D Investment Scoreboard. Corocznie Comarch inwestuje 15 proc. przychodów w projekty innowacyjne. W 2016 r. była to kwota 169 mln zł. Obecnie zatrudnia ponad 5400 ekspertów w 90 biurach w 31 krajach na świecie.

Comarch Spółka Akcyjna z siedzibą w Krakowie, Aleja Jana Pawła II 39 a, zarejestrowana w Krajowym Rejestrze Sądowym prowadzonym przez Sąd Rejonowy dla Krakowa-Śródmieścia w Krakowie XI Wydział Gospodarczy Krajowego Rejestru Sądowego pod numerem KRS 0000057567. Wysokość kapitału zakładowego Spółki wynosi 8.133.349,00 zł. Kapitał zakładowy został wpłacony w całości. NIP: 677-00-65-406.