

COMARCH ERGO

GEODEZJA I KARTOGRAFIA **COMARCH ERGO**

System zarządzania zasobem geodezyjnym
i kartograficznym



COMARCH ERGO GEODEZJA I KARTOGRAFIA

Prowadzenie państwowego zasobu geodezyjnego i kartograficznego wymaga zapewnienia sprawnej obsługi procesów aktualizacji i udostępniania baz danych zasobu. Kondycja systemu zarządzania zasobem ma duży wpływ na obsługę prac projektowych i budowlanych. Wszystko to przekłada się na efektywność funkcjonowania gospodarki państwa. W realizacji tych zadań pomagają system Comarch ERGO.

MAPA ZASADNICZA

Inteligentne wyświetlanie mapy

Comarch ERGO zapewnia szybkie wyświetlanie mapy zasadniczej. System pobiera tylko te warstwy mapy, które użytkownik może zobaczyć w danej skali. Wgląd w mapę możliwy jest dzięki wykorzystaniu dynamicznych opisów obiektów, pochodzących z ich atrybutów. W odróżnieniu od etykiet statycznych, dynamiczne opisy na mapie są dla użytkownika zawsze widoczne. Przesuwając, przybliżając lub oddalając mapę opisy podążają za użytkownikiem zapewniając mu zawsze dostęp do informacji o podstawowych cechach obiektów.

Zaawansowana edycja mapy w przeglądarce internetowej

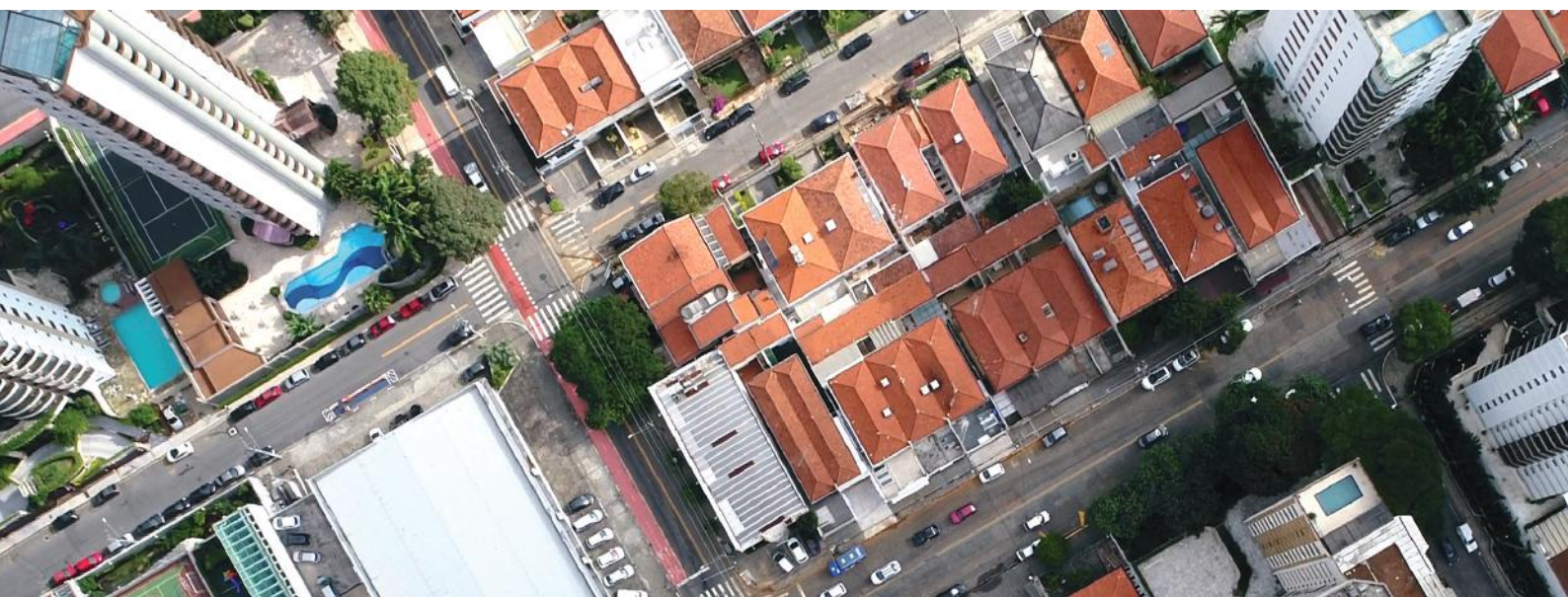
Comarch ERGO zapewnia zintegrowaną i wydajną aktualizację baz danych EGIB, GESUT oraz BDOT500, które tworzą mapę zasadniczą. System umożliwia zaawansowaną edycję obiektów mapy. Dostarcza użytkownikowi kontekstowe narzędzia edycyjne powiązane z danym obiektem. Korzystanie z funkcji informacyjnych i edycyjnych jest możliwe również z wykorzystaniem skrótów klawiaturowych. Comarch ERGO pozwala ustalić właściwe relacje topologiczne pomiędzy obiektami, dając użytkownikowi pełną kontrolę nad poprawnością edytowanej geometrii.

Brak konieczności redakcji map to wymierne oszczędności

Użytkownik Comarch ERGO nie musi wykonywać żmudnych czynności związanych z dokonywaniem redakcji mapy dla poszczególnych skal opracowania. System automatycznie generuje wymagane przepisami prawa produkty kartograficzne. Dzięki takiemu podejściu koszty prowadzenia mapy zasadniczej i jej udostępniania są znacznie niższe niż w przypadku ręcznego prowadzenia redakcji dla wszystkich skal.

Prowadzenie mapy hybrydowej z jej pełną historią

Comarch ERGO umożliwia prowadzenie przewidzianych przepisami prawa baz danych EGIB, GESUT oraz BDOT500 również w postaci hybrydowej. W praktyce proces ten sprowadza się do aktualizacji baz danych zasobu w oparciu o wyniki opracowań geodezyjnych z równoczesną aktualizacją treści rastrowej, która stanowi ich uzupełnienie. System zapewnia dostęp do historii aktualizowanej treści rastrowej wraz z możliwością wyświetlenia mapy historycznej według stanu na dany dzień. Comarch ERGO daje możliwość wpasowania plików rastrowych mapy zasadniczej bezpośrednio w przeglądarce internetowej, pozwalając na maskowanie rastrów, określanie koloru tła i treści rastra oraz generowanie raportów wynikowych z wpasowania.





EWIDENCJA GRUNTÓW I BUDYNKÓW

Szybka aktualizacja danych przedmiotowych z poziomu mapy

W Comarch ERGO zmiany wykonywane bezpośrednio na mapie są jednocześnie zmianami danych przedmiotowych ewidencji gruntów i budynków. Użytkownik po zakończeniu wprowadzania zmiany na mapie nie musi powtórnie wprowadzać danych od strony tzw. części opisowej ewidencji. Aktualizacja atrybutów danych przedmiotowych EGIB od strony interfejsu opisowego automatycznie uaktualnia opisy na mapie.

Narzędzia wprowadzania podziałów działek

System umożliwia obsługę projektowanych podziałów działek. Zapewnia ich automatyczne wprowadzanie do bazy danych EGIB w momencie wydania decyzji. Podziały działek mogą być wprowadzane przez geodetów za pomocą elektronicznego konta na Portalu Ośrodka Dokumentacji. Po wprowadzeniu projektu podziału możliwe jest wygenerowanie dokumentów zmian będących podstawą dokumentów dla decyzji podziałowych.

Szybka aktualizacja danych podmiotowych

Comarch ERGO ma przyjazny interfejs, który pozwala na wykonywanie dużej ilości zmian podmiotowych, co upraszcza i skraca proces aktualizacji. System automatycznie przekazuje wykonane zmiany w jednostkach rejestrowych lokalowych lub budynkowych do jednostek rejestrowych budynkowych lub gruntowych, zapewniając spójność danych i utrzymanie odpowiednich powiązań pomiędzy obiektami ewidencji.

Zintegrowane zmiany przedmiotowo-podmiotowe

System pozwala wykonać aktualizację danych przedmiotowych i podmiotowych EGIB w ramach jednej zmiany. Użytkownik może na mapie rozpocząć wprowadzanie danych dotyczących budynku, a następnie przejść do strony podmiotowej, dodając dane dotyczące lokali mieszkalnych i ich właścicieli. Wprowadzone dane zatwierdzane są także w ramach jednej, długoterminowej zmiany.

OSNOWA GEODEZYJNA

Comarch ERGO zapewnia prowadzenie osnowy poziomej oraz wysokościowej. System umożliwia dowiązanie do punktu osnowy dowolnej ilości opisów topograficznych i zapewnia wgląd do ich historii. Każdy punkt osnowy posiada możliwość dowiązania do niego dowolnej ilości współrzędnych historycznych, w tym również tych, które zapisane są w innych układach współrzędnych. Comarch ERGO gwarantuje eksport i import danych osnowy w formacie GML oraz umożliwia generowanie raportów zbiorczych i szczegółowych. Ponadto, system wspiera procesy związane z obsługą rezerwacji punktów szczegółowej osnowy geodezyjnej, zapewniając gromadzenie danych o projektowanych punktach osnowy z możliwością ich wizualizacji na mapie.

PROWADZENIE OŚRODKA DOKUMENTACJI NIGDY NIE BYŁO TAK PROSTE

Zintegrowane monitorowanie procesów

Comarch ERGO monitoruje przebieg wszystkich procesów związanych z obsługą prac geodezyjnych i zamówień korzystając z mechanizmów statusów. Zmiana statusu związana np. z przyjęciem zgłoszenia pracy geodezyjnej przez ośrodek, czy też przekazaniem operatu do kontroli przez geodetę, powoduje automatyczne wysłanie elektronicznej poczty do stron biorących udział w procesie. Dzięki temu pracownicy, geodeci i klienci ośrodka są na bieżąco informowani o statusie ich spraw. Ponadto, na każdym z etapów pracownicy ośrodka i jego klienci mogą wysłać pocztę elektroniczną bezpośrednio z poziomu Comarch ERGO z możliwością dołączania załączników. System pozwala przeglądać historię zmian statusów procesów oraz historię wysłanej poczty e-mail. Dzięki temu pracownicy ośrodka i jego klienci mają pełny wgląd w historię obsługi spraw.

Kliknij „generuj” i zapomnij

Comarch ERGO zapewnia automatyzację generowania danych i dokumentów bezpośrednio z poziomu modułu obsługi ośrodka dokumentacji, bez konieczności uruchamiania i znajomości modułów odpowiedzialnych za prowadzenie baz danych EGIB, BDOT500 czy GESUT. Z jednego miejsca obsługi prac geodezyjnych i zamówień pracownik ośrodka może wygenerować potrzebne dane i dokumenty. Tworzenie dokumentów wykorzystuje mechanizm tzw. job-ów. Użytkownik po kliknięciu przycisku „generuj”, może zamknąć okno aplikacji i przejść do kolejnych czynności w systemie. Comarch ERGO automatycznie powiadomi go o wygenerowanych danych i dokumentach, które użytkownik może pobrać, przestać pocztą elektroniczną lub udostępnić w koszyku.

Automatyczne przygotowanie produktów kartograficznych

Comarch ERGO upraszcza także przygotowanie produktów kartograficznych. Dla dowolnie określonego obszaru wydruku, jego skali oraz wybranych warstw mapy system automatycznie umieszcza opisy obiektów gwarantując, że wszystkie obiekty na wydruku będą posiadały swoje etykiety. Podczas automatycznej redakcji mapy Comarch ERGO rozwiązuje konflikty pomiędzy etykietami wstawiając ewentualne odnośniki.

Automatyczne przygotowanie danych wektorowych i rastrowych

Często klienci ośrodków dokumentacji zamawiają pliki wektorowe lub rastrowe wybranych warstw mapy zasadniczej, definiując zakres zamawianych danych poprzez precyzyjne określenie obszarów na mapie za pomocą plików zapisanych w formatach *.dxf lub *.shp. Comarch ERGO umożliwia wykorzystanie tak zdefiniowanych obszarów zamówień, generując automatycznie zamawiane pliki wektorowe lub rastrowe (np. *.dxf, *.geotiff) z wykorzystaniem funkcji automatycznej redakcji map w zdefiniowanym obszarze. Dzięki temu pracownicy ośrodka mogą zaoszczędzić czas poświęcany na weryfikację kompletności przekazywanych danych oraz uzupełnianie brakujących opisów obiektów na mapie.



Pełna historia zmian

Wszystkie funkcje, które są związane z procesami udostępniania baz danych zasobu działają z uwzględnieniem zmiennej czasu. Użytkownik systemu może wyświetlić mapę zasadniczą według stanu na dany dzień (RR:MM:DD:SS). Może także udostępniać dane i dokumenty: wydrukować mapę zasadniczą, wygenerować wypis z ewidencji gruntów i budynków, czy też wygenerować zestawienie obiektów sieci wodociągowej i pobrać je do pliku w formacie *.xls.

E-USŁUGI

Platforma Comarch ERGO umożliwia kompleksową obsługę zadań związanych ze świadczeniem e-usług dla klientów ośrodka dokumentacji. System dostarcza dedykowane portale obsługi geodetów, komorników, rzeczoznawców majątkowych, gestorów i inwestorów biorących udział w naradach koordynacyjnych projektowanych sieci uzbrojenia terenu oraz obywateli i przedsiębiorców zamawiających dane i materiały zasobu geodezyjnego i kartograficznego. Każdy portal zintegrowany jest z kontem klienta ośrodka, gdzie geodeta, komornik czy też rzeczoznawca majątkowy może dokonywać zakupu niezbędnych danych i dokumentów zasobu.



PORTAL GEODETY

Geodeci aktualizują mapę przez Internet

Instalacja Comarch ERGO w ośrodku powoduje, że geodeci nie muszą kupować dedykowanego oprogramowania do aktualizacji baz danych zasobu. Za pomocą przeglądarki internetowej możliwe jest wprowadzanie zmian w bazach EGIB, GESUT i BDOT500. Dzięki temu geodeci posiadają stały dostęp on-line do wszystkich zmian, które dokonały się w obszarze pracy geodezyjnej od momentu jej rozpoczęcia. Comarch ERGO ogranicza także konflikty powstające w sytuacji, gdy w tym samym czasie wielu geodetów wykonuje aktualizację obiektów mapy zasadniczej w tym samym obszarze. W takim przypadku system informuje geodetę o fakcie, że dany obiekt jest aktualnie edytowany przez innego geodetę. Po zakończeniu wprowadzania zmian w bazach danych geodeta przekazuje zmianę do weryfikacji przez pracownika ośrodka.



Aktualne mapy



Dostęp do zmian
w obszarze prac



Oszczędność czasu

Elektroniczna weryfikacja operatów geodezyjnych

Po otrzymaniu elektronicznego powiadomienia o przekazaniu przez geodetę wprowadzonych zmian do weryfikacji pracownik ośrodka może przystąpić do kontroli opracowania. Pozytywny wynik warunkuje zamknięcie zmiany i przyjęcie operatu do zasobu. W czasie weryfikacji pracownik ośrodka może wносить swoje uwagi w powiązaniu z obiektami wskazanymi na mapie. System automatycznie udostępnia je geodecie. Zarówno geodeci, jak i pracownicy ośrodka mają dostęp do tych samych narzędzi kontroli, edycji oraz generowania raportów i dokumentów zmian przed ich zatwierdzeniem. Takie podejście zapewnia standaryzację procesów kontroli opracowań geodezyjnych, co w efekcie skraca czas kontroli operatów.

Sprawne przyjęcie operatu do zasobu

W przypadku negatywnego wyniku weryfikacji geodeta otrzymuje pocztą elektroniczną protokół weryfikacji zbioru danych i może przystąpić do poprawy opracowania. Po jego poprawieniu i pozytywnym wyniku kontroli, pracownik ośrodka zatwierdza zmiany w bazach danych zasobu. Następnie dokonywana jest archiwizacja operatu. Comarch ERGO jest odpowiedzią na problemy związane z wielokrotnym wydawaniem i wczytywaniem danych oraz ich synchronizacją ze zmianami wprowadzanymi do zasobu na podstawie prac wykonanych przez innych geodetów.

PORTAL GESTORA I INWESTORA

Obsługa procesów uzgodnień

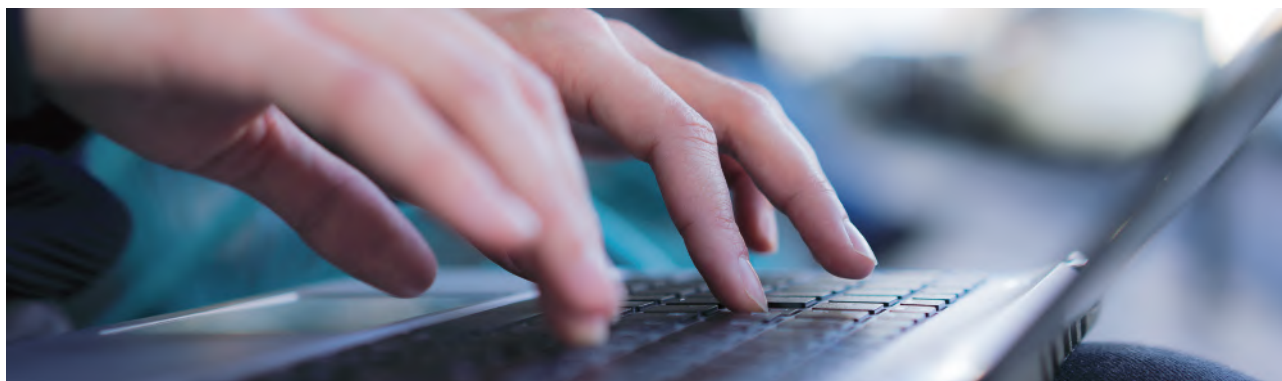
Comarch ERGO zapewnia kompleksową obsługę procesów związanych z uzgadnianiem projektowanych lokalizacji sieci uzbrojenia terenu, w której biorą udział inwestorzy składający wnioski o uzgodnienie oraz gestorzy sieci biorący udział w naradach koordynacyjnych. System pozwala na elektroniczne składanie wniosków przez inwestorów oraz obsługę spraw i wydawanie protokołów będących wynikiem narad przez pracowników ośrodka. Comarch ERGO gwarantuje elektroniczną komunikację pomiędzy uczestnikami procesów dzięki automatycznemu przesyłaniu informacji o aktualnym statusie prac. Umożliwia także przesyłanie poczty elektronicznej, która może stanowić dokumentację historii realizacji procesów.

Integracja z GESUT i zamówieniami

Projektowane lokalizacje sieci uzbrojenia terenu są wprowadzane w bazie danych GESUT jako „obiekty projektowane”. System umożliwia podłączanie dokumentacji projektowej w postaci plików w formatach DXF i GeoTIFF, wraz z możliwością wpasowania plików rastrowych bezpośrednio w przeglądarce internetowej. Wprowadzenie projektowanych obiektów GESUT jest możliwe poprzez przejęcie geometrii z podłączonych plików wektorowych, zamiast ich digitalizacji. System umożliwia również automatyczne powiązanie wprowadzonych w bazie danych GESUT obiektów ze sprawą ZUD, będącą podstawą zmiany.

Elektroniczna obsługa narad koordynacyjnych

Comarch ERGO zapewnia elektroniczną obsługę narad koordynacyjnych poprzez wysyłanie gestorom sieci powiadomień pocztą elektroniczną o terminie narady koordynacyjnej wraz z określeniem listy spraw będących przedmiotem tej narady. System umożliwia internetowe wykonywanie uzgodnień przez gestorów sieci, umożliwiając podgląd projektu na mapie, dodawanie uwag oraz informowanie o wykonaniu uzgodnienia przez branżę.



PORTAL KOMORNIKA I RZECZOZNAWCY MAJĄTKOWEGO

Comarch ERGO zapewnia udostępnienie e-usług obsługi rzeczoznawców majątkowych i komorników. System pozwala na autoryzację użytkowników z wykorzystaniem ich konta e-PUAP oraz umożliwia dokonywanie elektronicznych płatności. Obsługa komorników i rzeczoznawców majątkowych jest zintegrowana z usługami udostępnienia danych i materiałów z zasobu. Umożliwia to automatyczne składanie zamówień związanych z wynikami wyszukiwania oraz dokonywanie elektronicznych płatności.

PORTAL KLIENTA

Comarch ERGO umożliwia elektroniczne składanie wniosków o udostępnienie danych i dokumentów PZGiK przez klientów ośrodków dokumentacji z wykorzystaniem mechanizmów ich autoryzacji e-PUAP. Do składanych wniosków użytkownicy mogą dołączać dowolne dokumenty, podpisywać je profilem zaufanym oraz dokonywać elektronicznych płatności za udostępnianie danych i dokumentów.

TECHNOLOGIA GWARANTUJĄCA KOMFORT PRACY

Wystarczy przeglądarka internetowa

System zbudowany jest w modelu usługowym. Wszystkie funkcjonalności Comarch ERGO dostępne są w przeglądarce internetowej, bez konieczności instalowania dodatkowego oprogramowania. Dzięki temu praca w systemie może odbywać się z dowolnego miejsca.

Wydajna praca z mapą

System Comarch ERGO nie przetwarza map w przeglądarce internetowej. Wszystkie funkcje edycji danych realizowane są po stronie bazy danych z wykorzystaniem standardowych poleceń PL/SQL, składowanych w bazie. W zależności od używanych funkcji system dostarcza odpowiednich danych przestrzennych w postaci usług WMS lub WFS. Edycja mapy powoduje wysłanie do bazy danych odpowiednich poleceń przetwarzania danych. Wynik tego przetwarzania zwracany jest do klienta w postaci zaktualizowanej mapy z wykorzystaniem usługi WMS. Gwarantuje to najwyższą wydajność wyświetlania i edycji mapy.

Wysoka dostępność

Comarch ERGO może pracować w architekturze wysokodostępnej (HA), gwarantując nieprzerwaną pracę systemu i monitoring usług. Rozwiązanie zapewnia skalowalność pionową systemu, która jest odpowiedzialna za wzrost wydajności przetwarzania danych i dostęp do interfejsów użytkownika oraz skalowalność poziomą, pozwalającą osiągnąć wysoką jakość wyświetlanych map, poprzez instalację klastrów serwerów danych przestrzennych.

Pełne bezpieczeństwo

Kopia bazy danych stanowi de facto kopię całego systemu (danych i oprogramowania). Odtworzenie całego systemu jest odtworzeniem kopii bazy danych. Comarch ERGO dostarcza jednolity model długoterminowych transakcji dla wszystkich procesów aktualizacji baz danych zasobu, zrealizowany w pełni po stronie bazy danych. W ten sposób zapewnia całkowite bezpieczeństwo wykonywanych zmian przedmiotowych oraz podmiotowych. Zmiany nie są widoczne dla użytkowników systemu korzystających z aktualnych danych do momentu ich zatwierdzenia.

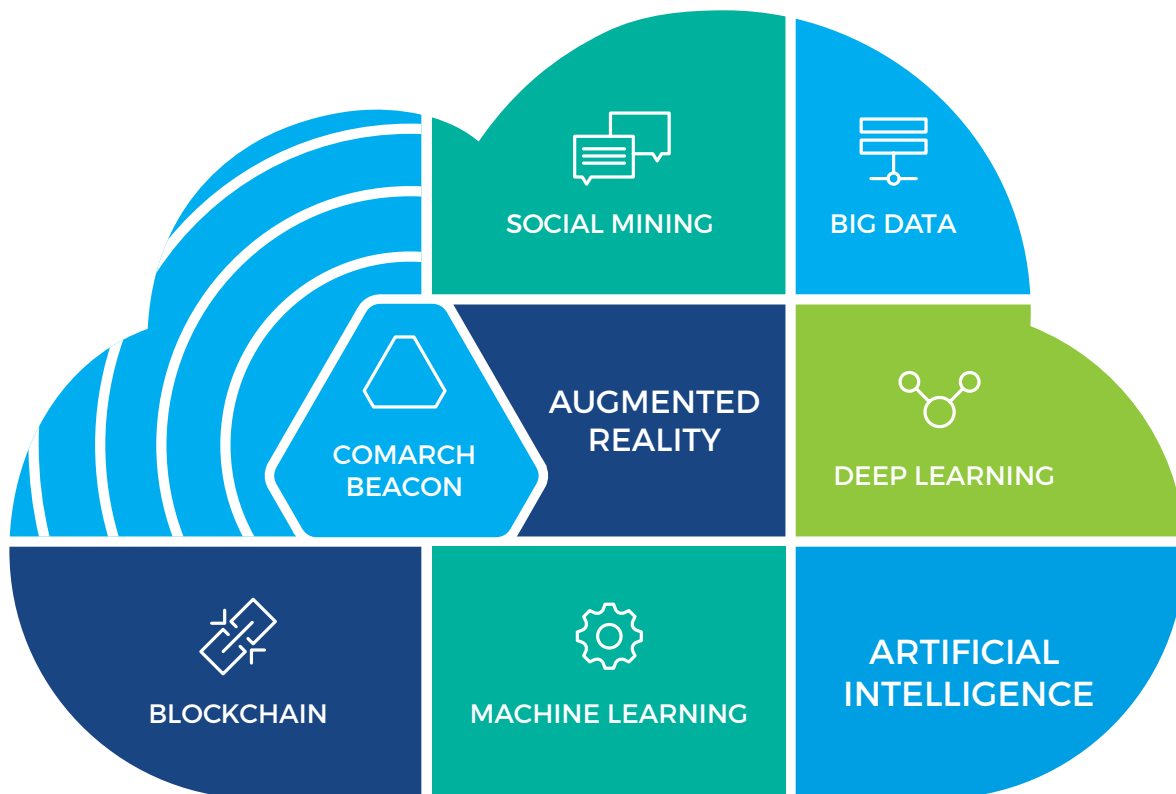


Siedziba główna Comarch

al. Jana Pawła II 39 a, 31-864 Kraków

Tel. +48 12 64 61 000

Fax +48 12 64 61 100



O COMARCH

Comarch jest globalnym producentem i dostawcą rozwiązań informatycznych. Firma została założona w 1993 roku w Krakowie, a od 1999 roku jest notowana na Warszawskiej Giełdzie Papierów Wartościowych. Prowadzi projekty dla czołowych marek z polski i świata w najważniejszych sektorach gospodarki m.in.: telekomunikacji, finansach, bankowości i ubezpieczeniach, handlu i usług, infrastruktury IT, administracji publicznej, przemyśle, ochronie zdrowia oraz w sektorze małych i średnich przedsiębiorstw. Z usług Comarch skorzystało kilkadziesiąt tysięcy światowych marek w ponad 60 krajach na 6 kontynentach m.in.: Heathrow Airport, BP, Carrefour, Heineken, Goodyear, Pepsi, Vodafone, T-Mobile, Telefónica, E-Plus, KPN czy MTS, BNP Paribas Fortis, Alior Bank SA (Carlo Tassara Group), Allianz, Aviva, AXA, Banque Populaire des Alpes, BRE Bank, BZ WBK (Grupa Santander), CitiFinacial (Citigroup), Delta Lloyd Life, Deutsche Bank PBC, ING Insurance.

Firma zajmuje wysokie pozycje w rankingach analityków IT m.in.: Gartnera, Truffle 100, TOP 200 „Computerworld”, IDC, Polskiej Akademii Nauk, EU Industrial R&D Investment Scoreboard. Corocznie Comarch inwestuje 15 proc. przychodów w projekty innowacyjne. W 2016 r. była to kwota 169 mln zł. Obecnie zatrudnia ponad 5400 ekspertów w 90 biurach w 31 krajach na świecie.

Comarch Spółka Akcyjna z siedzibą w Krakowie, Aleja Jana Pawła II 39 a, zarejestrowana w Krajowym Rejestrze Sądowym prowadzonym przez Sąd Rejonowy dla Krakowa-Śródmieścia w Krakowie XI Wydział Gospodarczy Krajowego Rejestru Sądowego pod numerem KRS 0000057567. Wysokość kapitału zakładowego Spółki wynosi 8.133.349,00 zł. Kapitał zakładowy został wpłacony w całości. NIP: 677-00-65-406.

Copyright © Comarch 2018. All Rights Reserved